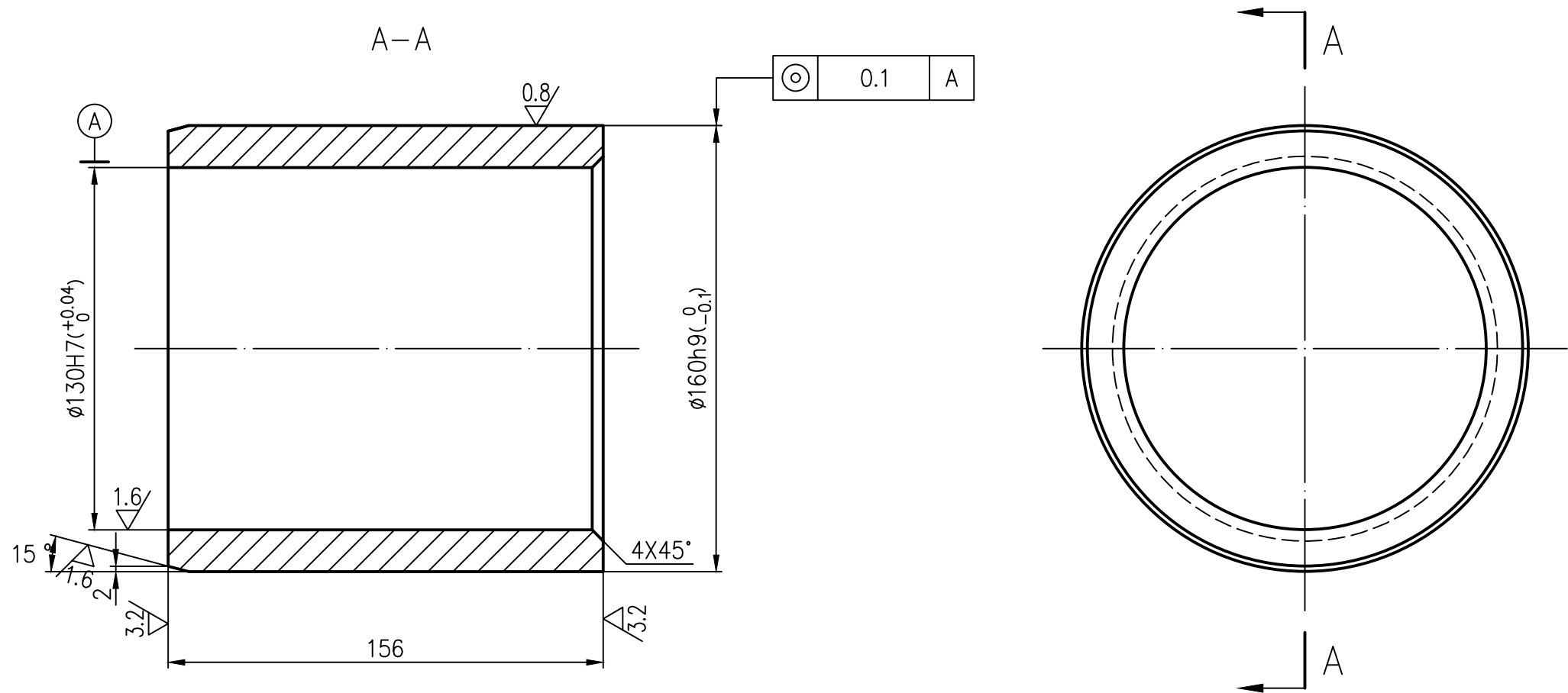
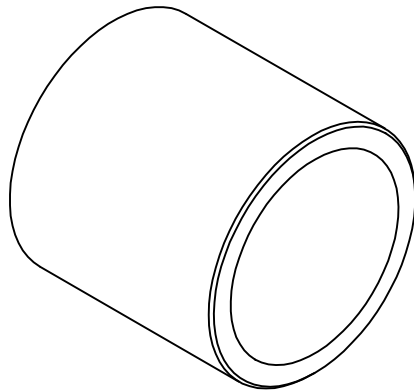


其余 $\sqrt[12.5]{}$



技术要求

1. 锻件验收按JB/T5000.8-2007.
2. 调质处理HB241-286.
3. $\phi 160h9$ 表面渗氮, 硬度HV500-600, 深0.4-0.6.
4. 棱角倒钝.



本文件知识产权属于我公司, 未经我们书面许可, 不得复制、不得用于本项目之外、不得以任何方式提供给第三方。
This document is property of WISDRI and shall neither be reproduced nor communicated to third parties in any way, nor utilized for own purposes, particularly for the execution of what is represented on it, without our written authorization.

证书编号: A142001521		比 例	1:2
室 审		设计阶段	施工图
审 核		材 料	42CrMo
设 计	刘磊	质 量	8.33 kg
制 图	刘磊	专 业	冶金设备
		保 管 号	

间隔套 (二)

修改号/Rev	0	a	b	c	d	e	f
修改人/Name							
日 期/Date							



图 号: JQG142401-GBS01.2-10

日 期: 2024.12 页 次: 1 修改号:

联系电话:

图 幅: 0.250 A1

各专业会签
Approved by